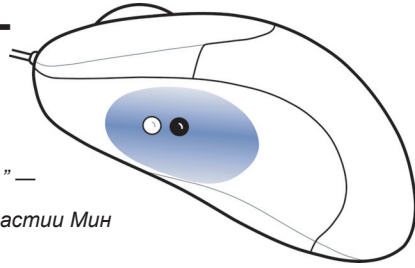




БИОМЫШЬ ИНДИВИДУАЛЬНАЯ —

компьютерная мышь с функцией анализа ритма сердца и оценки состояния человека



“Если вы хотите узнать точное заболевание, необходимо исследовать пульс, только тогда вы не совершите ошибок.” —

“Тайные принципы медицинских трактатов” династии Мин

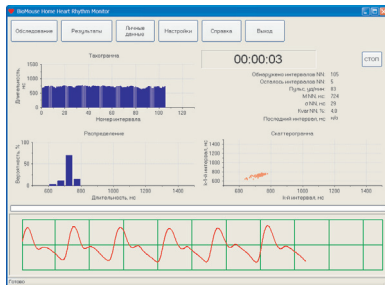
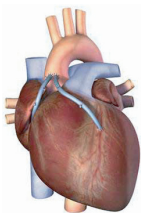
БиоМышь — первый шаг на пути создания «домашнего доктора», который всегда наблюдает за Вашим здоровьем. БиоМышь позволяет легко определить функциональное состояние человека — показатель, определяющий, насколько успешно организм может адаптироваться к изменению условий внешней среды, включая условия труда и отдыха, физическую активность, психологические нагрузки и так далее.

БиоМышь — компактное и недорогое изделие. Может использоваться с любым персональным компьютером как обычная мышь и для экспресс-оценки функционального состояния человека. БиоМышь основана на технологиях, успешно применяемых в космической и спортивной медицине, в физиологии труда и отдыха уже много лет. Изделие защищено патентами в нескольких странах (патент РФ №64701).

БиоМышь Индивидуальная — программно-аппаратный комплекс, включающий специальное программное обеспечение и модифицированную компьютерную мышь, на боковой поверхности которой, прямо под большим пальцем пользователя расположен оптический датчик пульса.

КАК РАБОТАЕТ БИОМЫШЬ? — ТРИ ПРОСТЫХ ШАГА!

1 ЗАПИСЬ ДАННЫХ



2 ОБРАБОТКА



3 ЗАКЛЮЧЕНИЕ



Программа БиоМышь обеспечивает

- простую установку;
- быструю и легкую процедуру обследования;
- хранение и обработку данных, представление результатов на экране и печать отчетов;
- заключение в словесной форме;
- мониторинг динамики состояния;

Рекомендуемые параметры ПК

- Процессор: Intel или AMD, 1000 MHz или выше;
- ОС: Microsoft Windows 2000 и выше; планируется поддержка Linux;
- ОЗУ: 256 Мб, но не менее рекомендуемого для ОС значения;
- 100 Мб дискового пространства для установки; для хранения результатов требуется дополнительное пространство;
- экран с разрешением 1024x768 или выше;
- оптический привод (CD или DVD);
- принтер для печати отчета (при необходимости);

Подробная информация о возможностях и практике применения БиоМыши представлена на нашем сайте.